



เอกสารแนะนำโครงการ

โครงการสำรวจออกแบบสะพานข้าม
แม่น้ำเจ้าพระยาและถนนต่อเชื่อม
อ.อินทร์บุรี จ.สิงห์บุรี

มกราคม 2569



โครงการสำรวจออกแบบสะพานข้ามแม่น้ำเจ้าพระยา และถนนต่อเชื่อม อ.อินทร์บุรี จ.สิงห์บุรี

1. ความเป็นมาของโครงการ

ปัจจุบันการเดินทางเชื่อมต่อระหว่าง 2 ฝั่งแม่น้ำเจ้าพระยาบริเวณอำเภออินทร์บุรีและอำเภอเมืองสิงห์บุรี จำเป็นต้องใช้สะพานข้ามแม่น้ำเจ้าพระยาเดิม และโครงข่ายทางหลวงแผ่นดิน เช่น ทางหลวงแผ่นดินหมายเลข 32 ทางหลวงแผ่นดินหมายเลข 311 โครงข่ายทางหลวงชนบท และโครงข่ายถนนท้องถิ่น เป็นต้น ซึ่งต้องใช้ระยะทางในการเดินทางประมาณ 30 กิโลเมตร หรือระยะเวลาประมาณ 1 ชั่วโมง ทำให้เกิดความไม่สะดวกในการเดินทาง และถ้ามีกรณีฉุกเฉินที่ต้องเดินทางมายังศูนย์ราชการ เช่น การเจ็บป่วยที่ต้องการไปโรงพยาบาล จะไม่สามารถเดินทางได้ในทันที ทั้งนี้ปัญหาดังกล่าวทั้งหมดสามารถบรรเทาได้โดยการก่อสร้างสะพานข้ามแม่น้ำเจ้าพระยา และถนนต่อเชื่อม อ.อินทร์บุรี จ.สิงห์บุรี หากโครงการแล้วเสร็จ จะเป็นการเพิ่มประสิทธิภาพการขนส่ง พัฒนาและต่อเติมโครงข่ายทางหลวงชนบทให้สมบูรณ์ด้วยการสร้างทางเชื่อม (Missing Link) ให้สมบูรณ์ยิ่งขึ้น และพัฒนาเป็นทางลัด (Shortcut) ทางเลี่ยง (By Pass) ระหว่างอำเภอ

สำนักสำรวจและออกแบบ กรมทางหลวงชนบท จึงมีความจำเป็นต้องดำเนินการจ้างผู้ให้บริการงานจ้างออกแบบ เนื่องจากโครงการดังกล่าวมีลักษณะงานที่มีความซับซ้อน เช่น งานสำรวจและออกแบบด้านงานทาง ซึ่งต้องออกแบบจุดเชื่อมทางแยกกับถนนสายหลักของกรมทางหลวงหรือจุดตัดกับโครงข่ายระบบคมนาคมอื่น ตลอดจนคัดเลือกรูปแบบโครงการใหม่ โดยจะต้องมีการศึกษาผลกระทบต่อชุมชน และต้องมีการเวนคืนพื้นที่ประชาชนเพื่อให้ได้เขตทางและแนวสายทางใหม่ที่เหมาะสม ให้เป็นไปตามหลักมาตรฐานสากล และความปลอดภัยต่อผู้ใช้ทาง งานสำรวจ วิเคราะห์และคาดการณ์เพื่อแก้ปัญหาด้านการจราจร รวมไปถึงงานออกแบบโครงสร้างสะพานบริเวณ ทางแยกต่างระดับหรืองานออกแบบโครงสร้างอื่น ๆ

2. วัตถุประสงค์ของโครงการ

- 1) เพื่อดำเนินการศึกษาและคัดเลือกแนวสายทาง และ/หรือ รูปแบบโครงการที่เหมาะสม รวมทั้งศึกษาความคุ้มค่าด้านเศรษฐศาสตร์ของโครงการ
- 2) เพื่อดำเนินการสำรวจออกแบบ และประมาณราคา ของสะพานข้ามแม่น้ำเจ้าพระยา และถนนต่อเชื่อม อ.อินทร์บุรี จ.สิงห์บุรี
- 3) เพื่อดำเนินการศึกษาด้านสังคมและการใช้ประโยชน์ที่ดิน

3. ประโยชน์ของโครงการ

โครงการสำรวจออกแบบสะพานข้ามแม่น้ำเจ้าพระยา และถนนต่อเชื่อม อ.อินทร์บุรี จ.สิงห์บุรี เป็นเส้นทางเพื่อบรรเทาความไม่สะดวกในการเดินทาง โดยการก่อสร้างสะพานพร้อมถนนต่อเชื่อม จะทำให้เกิดความสะดวกและปลอดภัยในการสัญจร ลดระยะเวลา และระยะทางในการเดินทาง และเกิดประโยชน์อย่างทั่วถึงดังรายละเอียดนี้

1) เชื่อมโยงและต่อเติมโครงข่ายคมนาคมและการขนส่งของจังหวัดสิงห์บุรีและพื้นที่โดยรอบ ช่วยลดปัญหาความไม่สะดวกในการสัญจร

2) แก้ไขปัญหาการจราจร ด้วยการสร้างทางเชื่อม (Missing Link) ให้สมบูรณ์ยิ่งขึ้น และพัฒนาเป็นทางลัด (Shortcut) ทางเลี่ยง (By Pass) ระหว่างอำเภอ

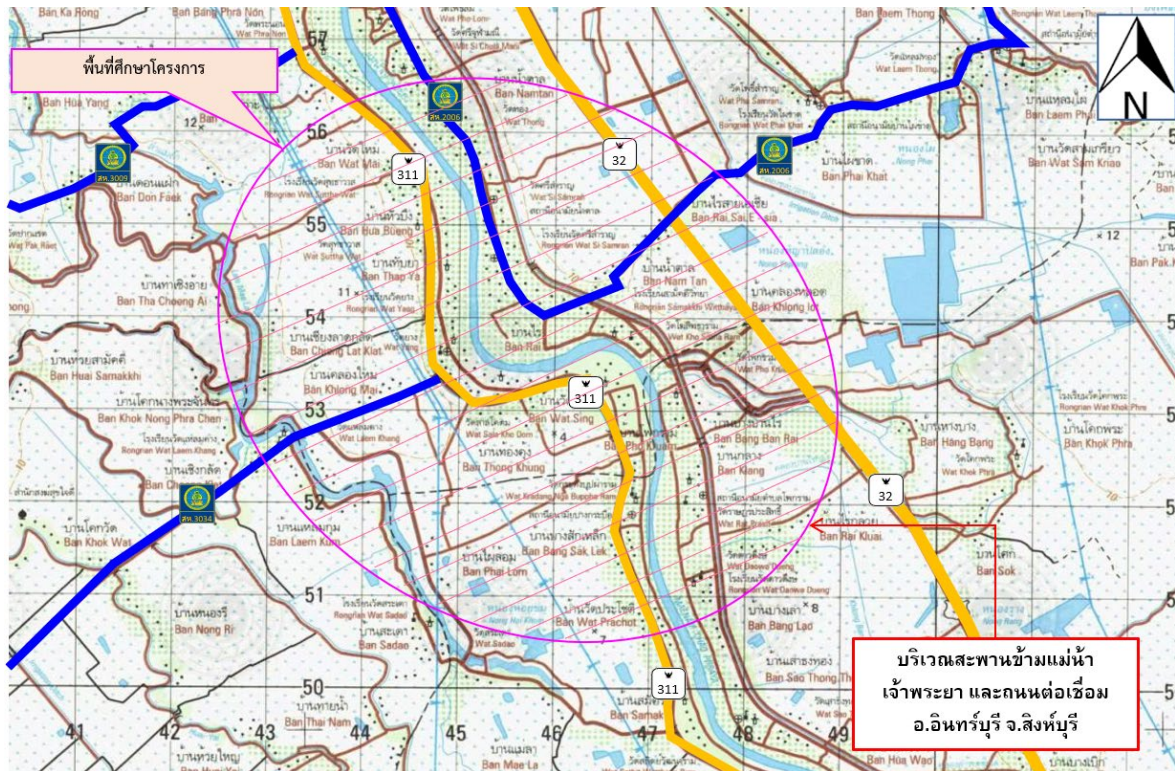
3) ส่งเสริมการใช้ประโยชน์ที่ดิน และบริการสาธารณสุขปโภคและสาธารณูปการอย่างเหมาะสม เพื่อรองรับต่อการขยายตัวของชุมชนในอนาคต สนับสนุนด้านพาณิชย์กรรมและอุตสาหกรรม รวมทั้งการท่องเที่ยวของจังหวัดสิงห์บุรี

4. ที่ตั้งและบริเวณพื้นที่ศึกษาโครงการ

โครงการสำรวจออกแบบสะพานข้ามแม่น้ำเจ้าพระยา และถนนต่อเชื่อม อ.อินทร์บุรี จ.สิงห์บุรี ตั้งอยู่ในเขตอำเภออินทร์บุรี จังหวัดสิงห์บุรี ดังแสดงในรูปที่ 1 และมีขอบเขตพื้นที่ศึกษาแสดงดังตารางที่ 1 และรูปที่ 2

5. ขอบเขตของงานและหน้าที่ของผู้ให้บริการงานจ้างออกแบบ

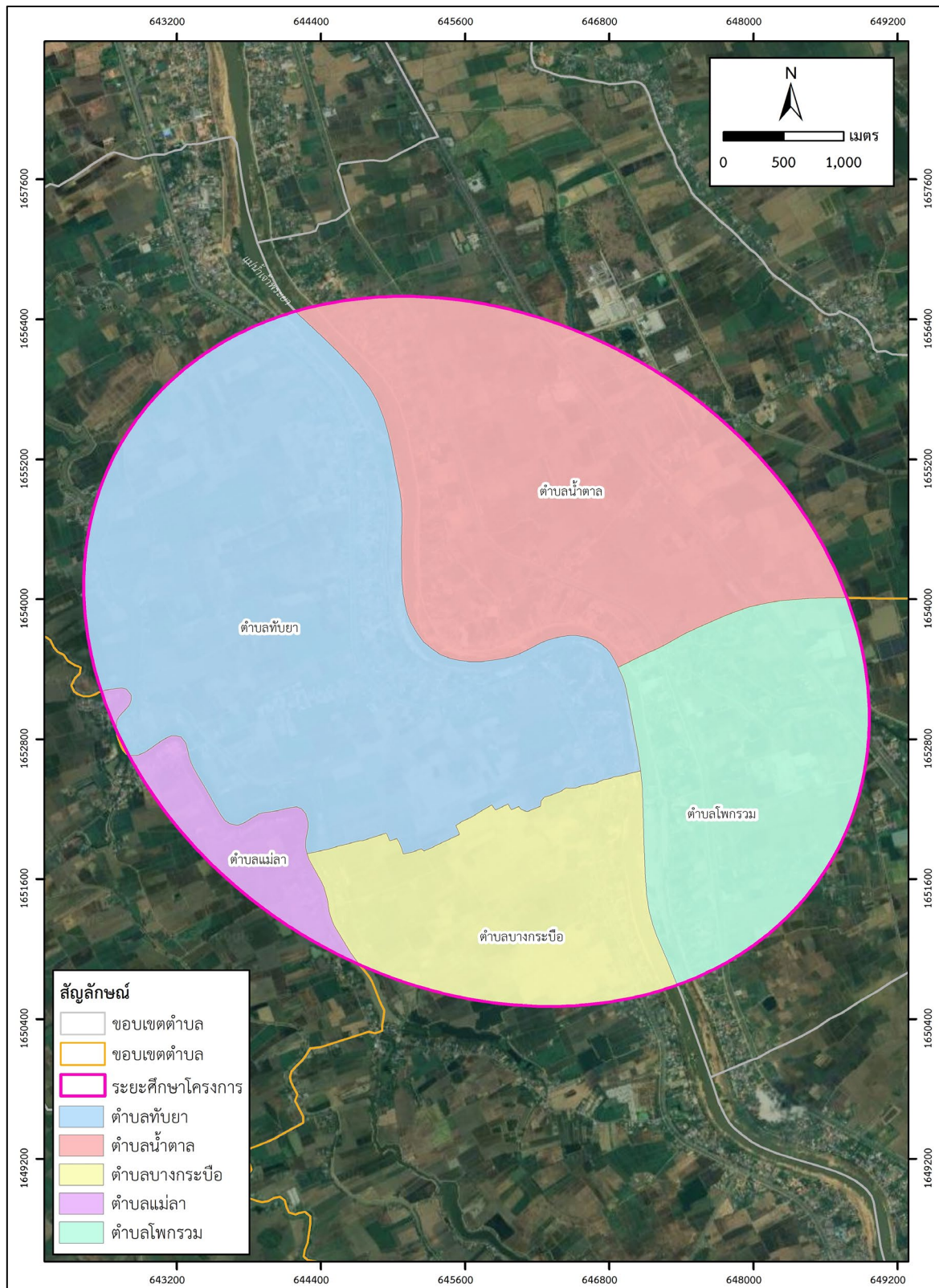
- 1) งานรวบรวมและศึกษาข้อมูลแนวถนนโครงการ รวมทั้งบริเวณที่มีผลกระทบต่อถนนโครงการ
- 2) งานสำรวจพื้นที่โครงการเบื้องต้น
- 3) งานศึกษาผลกระทบทางด้านวิศวกรรมจราจรบริเวณถนนโครงการและส่วนต่อเนื่อง
- 4) งานสำรวจและจัดเก็บข้อมูลด้านการจราจรพร้อมการคาดการณ์ปริมาณจราจร
- 5) งานจัดทำแนวสายทาง และ/หรือ รูปแบบโครงการเบื้องต้น
- 6) งานจัดการประชาสัมพันธ์โครงการ
- 7) งานรับฟังความคิดเห็นและการมีส่วนร่วมของประชาชน
- 8) การนำเสนอผลการคัดเลือกแนวสายทาง และ/หรือ รูปแบบโครงการที่เหมาะสม
- 9) งานศึกษาผลกระทบด้านสังคมและการใช้ประโยชน์ที่ดิน
- 10) งานสำรวจออกแบบรายละเอียด
- 11) การดำเนินการด้านสิ่งสาธารณูปโภค
- 12) การประสานงานและดำเนินการขออนุญาตกับหน่วยงานที่เกี่ยวข้อง
- 13) การจัดทำแผนผังแสดงเขตทาง (Right-of-Way-Plan)
- 14) การคำนวณปริมาณงานก่อสร้างและการประมาณราคา
- 15) การจัดทำแผนงานการก่อสร้าง
- 16) การวิเคราะห์ผลตอบแทนทางด้านการลงทุนและค่าความเสี่ยงในการลงทุน



รูปที่ 1 แผนที่แสดงที่ตั้งโครงการ

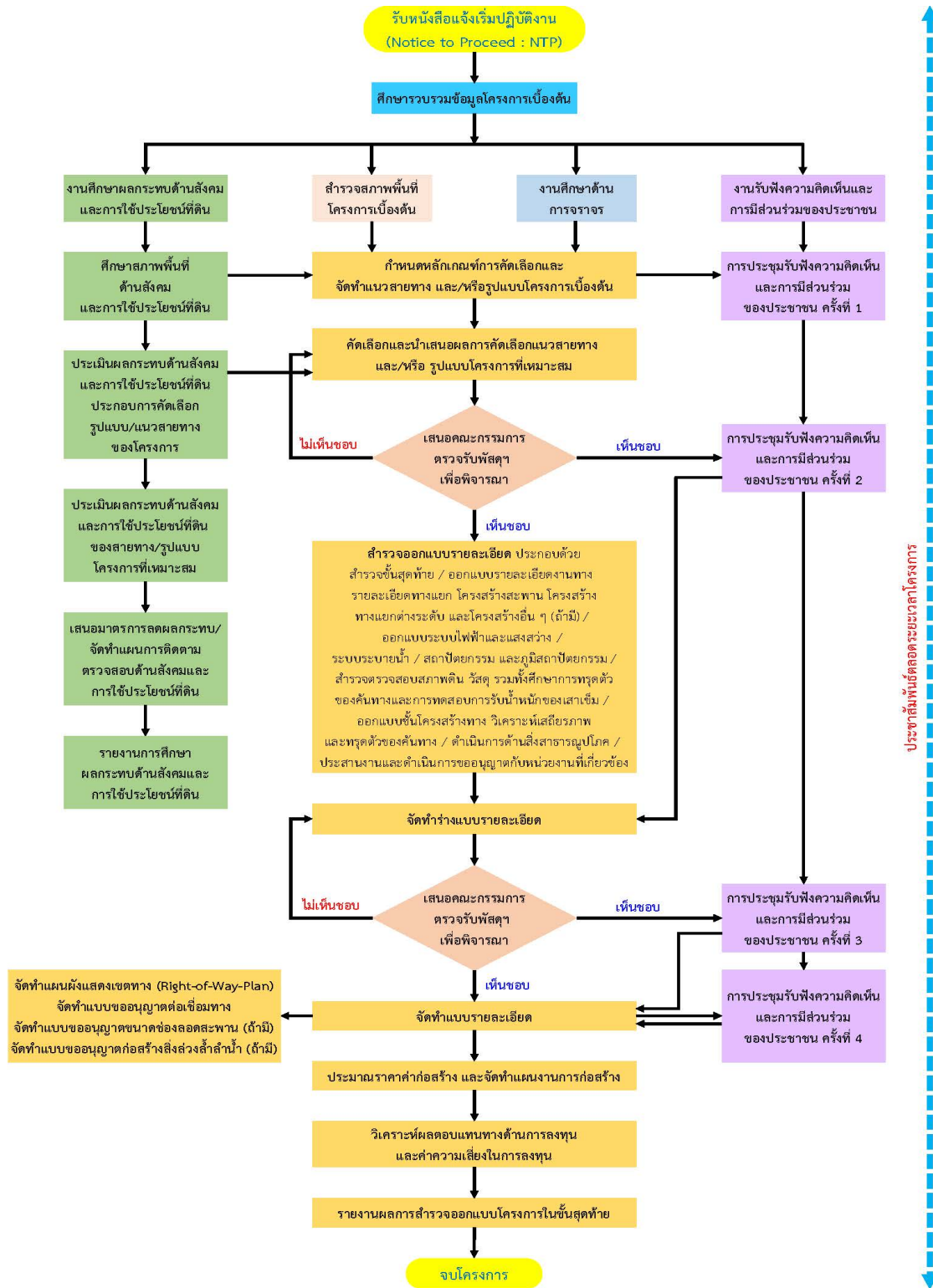
ตารางที่ 1 ขอบเขตพื้นที่ศึกษา

จังหวัด	อำเภอ	ตำบล	ขอบเขตการปกครอง ขององค์กรปกครองส่วนท้องถิ่น
สิงห์บุรี	อินทร์บุรี	ทับยา	เทศบาลตำบลทับยา
		น้ำตาล	องค์การบริหารส่วนตำบลน้ำตาล
	เมืองสิงห์บุรี	บางกระบือ	องค์การบริหารส่วนตำบลบางกระบือ
		โพทรวรม	องค์การบริหารส่วนตำบลโพทรวรม
บางระจัน	แม่ลา	องค์การบริหารส่วนตำบลแม่ลา	
1 จังหวัด	3 อำเภอ	5 ตำบล	5 หน่วยงาน



รูปที่ 2 พื้นที่ศึกษาโครงการ

6. ขั้นตอนการดำเนินงาน

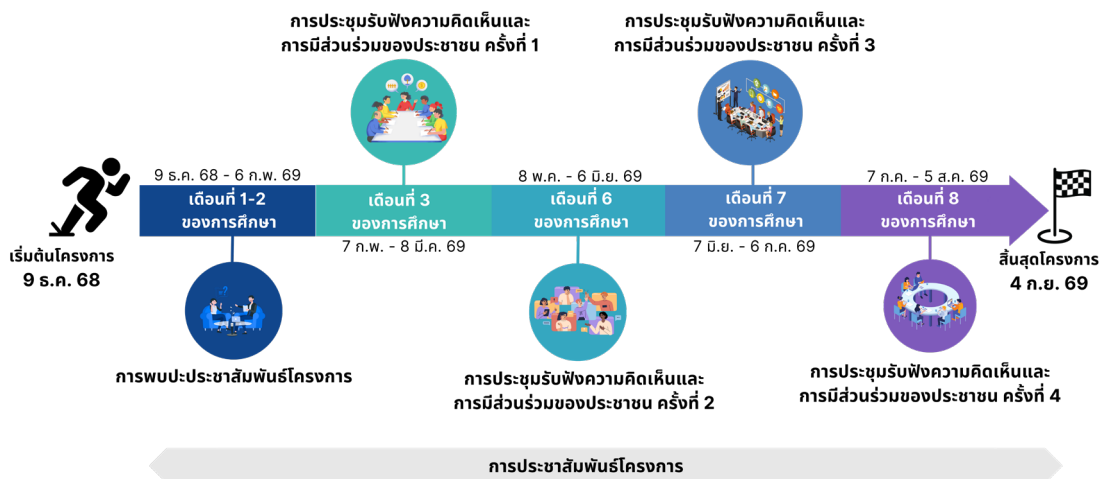


รูปที่ 3 ขั้นตอนการดำเนินงาน

7. การดำเนินงานด้านการมีส่วนร่วมของประชาชนและการประชาสัมพันธ์โครงการ

โครงการสำรวจออกแบบสะพานข้ามแม่น้ำเจ้าพระยา และถนนต่อเชื่อม อ.อินทร์บุรี จ.สิงห์บุรี ได้ให้ความสำคัญต่อการดำเนินงานการมีส่วนร่วมของประชาชน โดยให้ประชาชนเข้ามามีส่วนร่วมในโครงการหรือได้รับการชี้แจงข้อมูลในกิจกรรมที่มีผลกระทบต่อคุณภาพชีวิตหรือมีส่วนได้ส่วนเสียกับคนในท้องถิ่น โดยมีกิจกรรมในการดำเนินงาน ดังนี้ (แผนการดำเนินงานด้านการมีส่วนร่วมของประชาชนและการประชาสัมพันธ์โครงการ แสดงดังรูปที่ 4)

- 1) **ประชาสัมพันธ์โครงการ** โดยทำการเผยแพร่ข้อมูลข่าวสาร จัดทำสื่อประชาสัมพันธ์ เช่น เอกสารประกอบการประชุม แผ่นพับ โปสเตอร์ปิดประกาศเชิญประชุม ชุดบอร์ดนิทรรศการเคลื่อนที่ และการสรุปผลการจัดกิจกรรมรับฟังความคิดเห็นและการมีส่วนร่วมของประชาชนแต่ละครั้ง รวมถึงการกระจายข้อมูลผ่านสื่อประชาสัมพันธ์ เสียงตามสายของชุมชน หรือแจ้งผ่านผู้นำท้องถิ่น
- 2) **การพบปะประชาสัมพันธ์โครงการ** ดำเนินการในช่วงต้นของการศึกษาโครงการก่อนมีการจัดประชุมรับฟังความคิดเห็นของประชาชน เพื่อแนะนำโครงการกับหน่วยงานราชการระดับต่าง ๆ และผู้นำชุมชน ตลอดจนสืบค้นรวบรวมข้อมูลชุมชนที่อยู่ตลอดแนวเส้นทาง เพื่อใช้เป็นแนวทางประกอบการรับฟังความคิดเห็นของประชาชน
- 3) **การประชุมรับฟังความคิดเห็นและการมีส่วนร่วมของประชาชน ครั้งที่ 1** เพื่อนำเสนอข้อมูลรายละเอียดโครงการ ขอบเขตการดำเนินงาน แก่ผู้มีส่วนได้เสียและหน่วยงานที่เกี่ยวข้องได้รับทราบ รวมทั้งรับฟังความคิดเห็น ข้อมูลของชุมชน ประเด็นที่กังวล ข้อคิดเห็นเบื้องต้นต่อโครงการ
- 4) **การประชุมรับฟังความคิดเห็นและการมีส่วนร่วมของประชาชน ครั้งที่ 2** เพื่อนำเสนอร่างแนวเส้นทางและรูปแบบถนนโครงการ แก่ผู้มีส่วนได้เสียและหน่วยงานที่เกี่ยวข้องได้รับทราบ รวมทั้งรับฟังความคิดเห็น ข้อห่วงกังวล และข้อเสนอแนะที่มีโครงการ
- 5) **การประชุมรับฟังความคิดเห็นและการมีส่วนร่วมของประชาชน ครั้งที่ 3** เพื่อนำเสนอข้อมูลผลการศึกษาด้านต่าง ๆ ร่างผลการออกแบบแนวเส้นทางและรูปแบบโครงการ ผลการศึกษาด้านสังคมและการใช้ประโยชน์ที่ดิน ร่างมาตรการป้องกัน และลดผลกระทบสิ่งแวดล้อม ผลการดำเนินงานด้านการมีส่วนร่วมของประชาชน แก่ผู้มีส่วนได้เสียและหน่วยงานที่เกี่ยวข้องได้รับทราบ รวมทั้งรับฟังความคิดเห็นของประชาชนที่มีต่อโครงการ เพื่อนำไปปรับปรุงการดำเนินงานให้สมบูรณ์ยิ่งขึ้น
- 6) **การประชุมรับฟังความคิดเห็นและการมีส่วนร่วมของประชาชน ครั้งที่ 4** เพื่อนำเสนอผลสรุปของแนวเส้นทางและรูปแบบโครงการที่เหมาะสม รวมถึงรูปแบบรายละเอียดของแบบก่อสร้างแก่ผู้มีส่วนได้เสียและหน่วยงานที่เกี่ยวข้องได้รับทราบ รวมทั้งรับฟังความคิดเห็น ข้อห่วงกังวล และข้อเสนอแนะที่มีต่อผลการศึกษาของโครงการ



รูปที่ 4 แผนการดำเนินงานด้านการมีส่วนร่วมของประชาชนและการประชาสัมพันธ์โครงการ

8. ระยะเวลาดำเนินการ

ผู้ให้บริการงานจ้างออกแบบ เริ่มปฏิบัติงาน ตั้งแต่วันที่ 9 ธันวาคม 2568 ถึงวันที่ 4 กันยายน 2569 รวมระยะเวลา 270 วัน

9. ผู้รับผิดชอบโครงการ

สำนักสำรวจและออกแบบ กรมทางหลวงชนบท

โทรศัพท์ : 0 2551 5424

โทรสาร : 0 2551 5420

สายด่วน ทช. 1146 เว็บไซต์ : www.drr.go.th

แขวงทางหลวงชนบทสิงห์บุรี

โทรศัพท์ : 0 3651 2240

เว็บไซต์ : singburi.drr.go.th

e-mail : singburi.drr@gmail.com

ผู้ให้บริการงานจ้างออกแบบ

บริษัท อินสไพร์ คอนซัลแตนท์ (ประเทศไทย) จำกัด

โทรศัพท์ : 09 3758 8587 หรือ 08 8684 4222 หรือ 08 2313 7652

e-mail : inspireconsultant.th2019@gmail.com



เว็บไซต์โครงการ
[www.โครงการออกแบบสะพานฯ
อินทร์บุรี.com](http://www.โครงการออกแบบสะพานฯ อินทร์บุรี.com)



Line Official Account
@911nwpsz



ดาวน์โหลดเอกสารโครงการ